

小田急小田原線  
「本厚木」駅 徒歩3分！  
12月契約可能！店舗可



名称	榎本ビル		
所在地	神奈川県厚木市中町3-18-2		
賃料	30.18坪	362,160円/月	(税別)
	12.85坪	154,200円/月	(税別)
構造・規模	鉄筋コンクリート造陸屋根3階建/4階部分		
契約形態	普通賃貸借契約 2年		
占有面積	30.18坪 (99.76㎡)、12.85坪 (42.47㎡)		
礼金	1ヶ月	償却	2ヶ月
敷金	無し	保証金	12ヶ月
更新料	1ヶ月	共益費	15,000円
築年月	1979年12月	現況	空室
入居日	相談	引渡	スケルトン
設備	24時間使用可能		
	店舗可		
	火災保険加入、保証会社加入		

## ◆ 現地案内図



※図面と現況が相違する場合は、現況優先と致します。



OFFICE R&M Inc. <http://www.o-rm.co.jp>

東京都知事(2) 第90392号  
株式会社 オフィスR&M

お問合せは

〒104-0028 東京都中央区八重洲2-10-8

tel: 03-3516-0018

mail: y-shono@o-rm.co.jp

担当: 生野 (ショウノ)  
phone: 090-6021-0018

AD: 相談

# シティパレス南葛西 801号室

★交通ACCESS  
東西線 「葛西」駅 徒歩13分

東南採光で日当たり抜群！！最上階角部屋です☆



名称	シティパレス南葛西801		
所在地	東京都江戸川区南葛西1-14-13		
構造	S造 8階建て		
面積	51.00㎡(15.42坪)		
賃料	86,000円		
共益費	4,000円		
敷金	1ヶ月	償却	無
保証金	無	更新料	1ヶ月
礼金	無	築年月	1992年4月
設備	東南採光、EV一基 バストイレ別、独立洗面台 室内洗濯機置場、バルコニー		
備考	ペット飼育可(敷金2ヶ月) 鍵交換代:20,000円(別途税) 保証会社必須(1年間) 火災保険:25,000円		



現地案内図



東京都知事(2) 第90392号  
株式会社 オフィスR&M

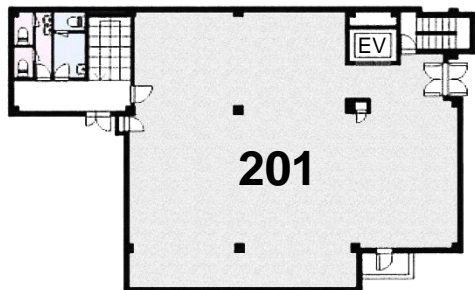
TEL 03-3516-0018 FAX 03-3516-0017  
〒104-0028 東京都中央区八重洲2-10-8 八重洲ビル4F  
URL: <http://www.o-rm.co.jp>

取引形態: 専任媒介  
担当: 染谷 080-4819-0017

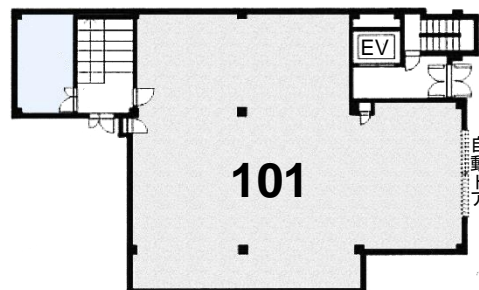
# 貸事務所・店舗 シティパレス南葛西

★交通ACCESS  
東西線 「葛西」駅 徒歩13分

環七通りに面した角地で視認性抜群！！ 諸条件応相談☆

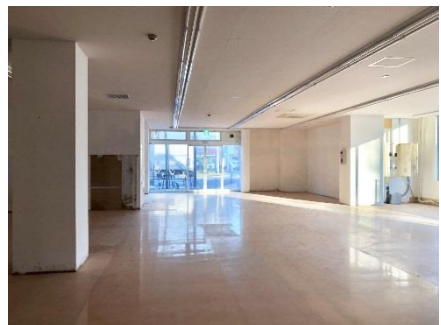


面積	201
78.65坪	
賃料	747,175円 (共益費込み)
現状	空室
入居日	即日



面積	101
74.94坪	
賃料	974,220円 (共益費込み)
現状	空室
入居日	即日

名称	シティパレス南葛西		
所在地	東京都江戸川区南葛西1-14-13		
構造	S造 8階建て		
敷金	8ヶ月	償却	2ヶ月
保証金	無	再契約	1ヶ月
礼金	1ヶ月	築年月	1992年4月
設備	EV一基 トイレ エアコン		
備考	定借5年間(再契約可) 鍵交換代:20,000円+税 火災保険:相談 保証会社利用必須 スケルトン渡し		



現地案内図



東京都知事(2) 第90392号  
株式会社 オフィスR&M

TEL 03-3516-0018 FAX 03-3516-0017  
〒104-0028 東京都中央区八重洲2-10-8 八重洲ビル4F  
URL: <http://www.o-rm.co.jp>

AD1ヶ月  
担当: 染谷 080-4819-0017