



- **Aタイプ** (27.46㎡)  
¥ 75,000 ~ 85,000-
- **Bタイプ、Cタイプ** (20.72~21.15㎡)  
¥ 65,000 ~ 80,000-
- **特別タイプ** (20.72~27.46㎡) / **室内洗濯機置場有り**

### ■ 特別タイプの利用に関して

洗濯は、御自身の洗濯機を室内で利用下さい。  
ランドリー内の洗濯機は使用不可です。  
乾燥機の利用も控えて下さい。

### ■ 特別タイプ対象居室

302号、303号、307号、308号、310号、507号  
509号、510号、608号、609号、707号、708号  
808号、908号、909号、910号

- **特別タイプ以外の居室は、ランドリールームをご利用出来ます。**
- **備付家具（机、椅子、テーブル等）、ベッド、TV等の一時預かり、撤去は出来かねます。**



## グリーンホーム東京

東京都墨田区緑4-19-6  
鉄筋コンクリート造 14階建  
1990年6月竣工 総戸数118戸  
専有面積 (20.72 ~ 27.46㎡)

- 専有部  
家具付き、ベッド付き、TV付き、机付き  
IHヒーター付き、エアコン、ミニ冷蔵庫  
シューズボックス、収納スペース、  
光ファイバ、照明器具、給湯、シャワー  
BT同室（Aタイプ除く）  
水道、ガス

- 礼金 / 1ヶ月 敷金 / なし
- 共益費 / 5,000円  
(※ 水道料金が含まれます)
- 普通賃貸借 2年契約
- 更新料 / 新賃料の1ヶ月分
- 保証会社加入必須 / 保証会社 : 安賃サポート  
【初回保証料】  
・連帯保証人 有 総賃料 × 50%  
・連帯保証人 無 総賃料 × 70%  
【月次手数料 総賃料 × 2.5%】  
※ 24時間駆け付けサービスが含まれます  
※ 保証会社の更新保証料は不要です

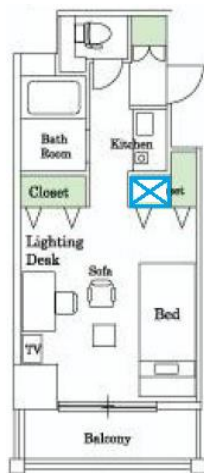
- 火災保険加入必須 / 20,000円~
- 外国籍 N G

- 管理人フロントサービス
- 常駐時間 (7:30~11:30、12:30~16:30)  
※ 水曜日、日曜日は管理人不在の為、内見不可となります。

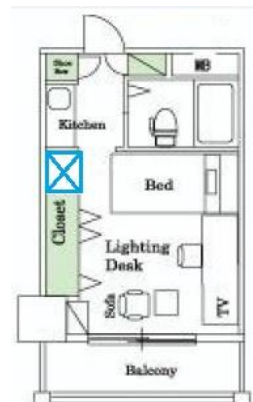
※ 現況を優先とさせていただきます。

各居室の賃料は右図を参照下さい。 共益費 5,000円

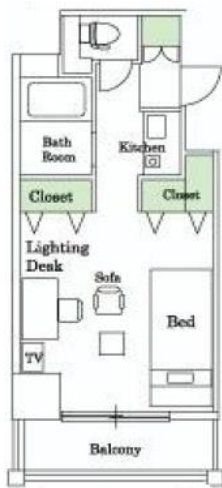
☆ 特別タイプ / 室内洗濯機置場有り (図表内: 青塗居室)



A 特別タイプ 27.46㎡



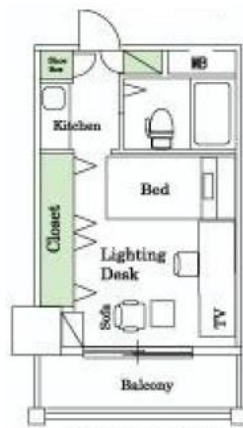
C 特別タイプ 20.72㎡



Aタイプ 27.46㎡



Bタイプ 21.15㎡



Cタイプ 20.72㎡

	北向(上層は東京スカイツリービュー)			西向		南向				
	A	C		A	B	C		A		
	27.46㎡	20.72㎡	20.72㎡	27.46㎡	21.15㎡	21.15㎡	20.72㎡	20.72㎡	20.72㎡	27.46㎡
14階		1402	1403	1404	1405	1406	1407	1408	1409	
						¥71,000				
13階	1301	1302	1303	1304	1305	1306	1307	1308	1309	1310
							申			
12階	1201	1202	1203	1204	1205	1206	1207	1208	1209	1210
						¥68,000	¥68,000			
11階	1101	1102	1103	1104	1105	1106	1107	1108	1109	1110
	¥72,000				¥67,000					
10階	1001	1002	1003	1004	1005	1006	1007	1008	1009	1010
								¥66,000		
9階	901	902	903	904	905	906	907	908	909	910
				¥70,000	¥65,000	¥65,000				
8階	801	802	803	804	805	806	807	808	809	810
								¥66,000		
7階	701	702	703	704	705	706	707	708	709	710
				申						
6階	601	602	603	604	605	606	607	608	609	610
5階	501	502	503	504	505	506	507	508	509	510
4階	401	402	403	404	405	406	407	408	409	410
		¥63,000							申	
3階	301	302	303	304	305	306	307	308	309	310
2階	自販機コーナー・ランドリー室									
1階	フロント・管理入室・メールボックス・ランドリーボックス・従業員室									

... 洗濯機置場設置居室

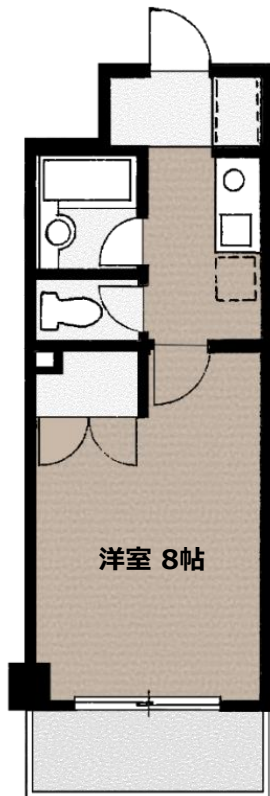
# シティパレス南葛西

地下鉄東西線 「葛西」 駅 徒歩 **13** 分

- ★ 「ペット飼育可能」 (敷金2ヶ月)
- ★ 近隣「食品スーパー」あり
- ★ 周辺地域に大小様々な公園あり!



※図面と現状が異なる場合、現状を優先いたします。



※ 反転タイプあり

■803号 / 24.00㎡  
60,000円  
即入居可  
※当居室は告知事項あり

■806号 / 24.00㎡  
61,000円  
即入居可

■703号 / 24.00㎡  
60,000円  
3月中旬入居可

■706号 / 24.00㎡  
61,000円  
3月中旬入居可

- ★ エレベーター
- ★ 全戸南向き
- ★ フローリング
- ★ バス・トイレ別
- ★ ペット可

※803号 / 告知事項あり

名称	シティパレス南葛西		
所在地	東京都江戸川区南葛西1-14-13		
構造	S造 8階建て		
面積	24.00㎡ (7.26坪)		
賃料	図面記載		
共益費	5,000円		
敷金	1ヶ月	礼金	無
更新料	1ヶ月	築年月	1992年4月
設備	南採光、EV一基		
	バストイレ別		
	室内洗濯機置場		
備考	火災保険：20,000円		
	鍵交換代：20,000円 (別途税)		
	保証会社必須 / 安賃サポート		
	【初回保証料】連帯保証人有 総賃料×50%		
	【初回保証料】連帯保証人無 総賃料×70%		
【月次手数料】総賃料×2.5%			

■保証会社加入必須 / 保証会社: 安賃サポート

【初回保証料】

- ・連帯保証人 有 総賃料 × 50%
- ・連帯保証人 無 総賃料 × 70%

【月次手数料 総賃料 × 2.5%】

- ※ 24時間駆け付けサービスが含まれます
- ※ 保証会社の更新保証料は不要です



東京都知事(3) 第90392号  
株式会社 オフィスR&M

TEL 03-3516-0018 FAX 03-3516-0017

〒104-0028 東京都中央区八重洲2-10-8 八重洲ビル4F

URL: <http://www.o-rm.co.jp>

取引形態: 専任媒介

**AD 100%**

# ボンアート瀬田

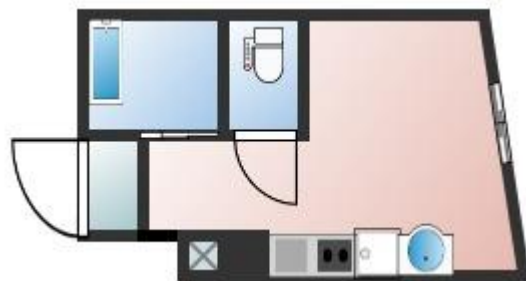
◇交通ACCESS◇

東急大井町線「上野毛」駅 徒歩10分

東急田園都市線「二子玉川・用賀」駅 徒歩14分

## 屋上ドッグラン付☆ 愛犬と新しい暮らしはじめませんか？ フレッツ光 全戸加入プランのご利用が無料！

※新規利用につきましては、1週間～10日の期間を要します。



5階 502号室  
入居日 相談

■保証会社加入必須 / 保証会社: 安賃サポート  
【初回保証料】

・連帯保証人 有 総賃料 × 50%

・連帯保証人 無 総賃料 × 70%

【月次手数料 総賃料 × 2.5%】

※ 24時間駆け付けサービスが含まれます

※ 保証会社の更新保証料は不要です



名称	ボンアート瀬田		
所在地	東京都世田谷区瀬田2-20-15		
構造	鉄骨造5階建		
面積	15.1㎡		
賃料	67,000円		
共益費	4,800円		
敷金	1ヶ月	礼金	無
契約期間	定借2年	築年月	2019年6月
設備	オートロック、屋上ドッグラン		
	フローリング、エアコン		
	バス・トイレ別、浴室乾燥機		
	テレビ付インターフォン、宅配BOX		
	緊急用ALSOK駆けつけサービス完備		
備考	オートロック、インターネット・光回線		
	保証会社必須		
	火災保険：20,000円		
	更新料：新賃料1ヶ月		



現地案内図



東京都知事(3) 第90392号  
株式会社 オフィスR&M

TEL 03-3516-0018 FAX 03-3516-0017

〒104-0028 東京都中央区八重洲2-10-8 八重洲ビル4F

URL:<http://www.o-rm.co.jp>

携帯:080-3718-0017

取引態様:専任媒介  
担当:宮本

AD50%

※図面と原状が異なる場合は現況優先と致します。  
※自転車、オートバイの駐輪不可。  
※ペット飼育の場合は敷金1ヶ月追加となります。

# 光コーポ 303号室

■交通ACCESS

京浜急行大師線『川崎大師』駅 徒歩18分

東海道本線『川崎』駅 バス16分

NEW INFORMATION



※図面と現況が相違する場合は、現況優先と致します。

◆バス利用可 川10 池藤橋 徒歩2分!  
6時台：10本 7時台：15本 8時台：9本

名称	光コーポ		
所在地	神奈川県川崎市川崎区池上新町2-4-20		
構造・規模	重量鉄骨造3階建		
契約形態	普通賃貸借契約 2年		
礼金	1ヶ月	償却	無し
敷金	1ヶ月	保証金	無し
更新料	1ヶ月	築年月	昭和61年5月
設備	トイレ、お風呂別、エアコン1基		
	室内洗濯機置場		
	プロパンガス		
備考	保証会社加入：賃料等50%～		
	火災保険要加入：20,000円/2年		
	鍵交換費用：22,000円(税込)		
	二人入居可、日本語必須		

■保証会社加入必須 / 保証会社:安賃サポート  
【初回保証料】

- ・連帯保証人 有 総賃料 × 50%
- ・連帯保証人 無 総賃料 × 70%

【月次手数料 総賃料 × 2.5%】

※ 24時間駆け付けサービスが含まれます

※ 保証会社の更新保証料は不要です

フロア	面積(坪)	面積(m <sup>2</sup> )	賃料	管理費	現況	入居日
202	8.08	26.73	58,000円	2,000円	空室	即可
301	8.08	26.73	63,000円	2,000円	空室	即可
303	8.08	26.73	54,000円	2,000円	空室	相談

★内見可能♪★入居日要相談♪  
★11月中旬内装工事終了予定♪



東京都知事 (3) 第90392号

株式会社 オフィスR & M

OFFICE R&M Inc. <http://www.o-rm.co.jp>

お問合せは

〒104-0028 東京都中央区八重洲2-10-8

tel : 03-3516-0018

fax : 03-3516-0017

取引形態：専任媒介

担当：花房 (ハナフサ)

phone : 080-4120-0019

AD100

# 光コーポ 301号室

■交通ACCESS

京浜急行大師線『川崎大師』駅 徒歩18分

東海道本線『川崎』駅 バス16分

NEW INFORMATION



※図面と現況が相違する場合は、現況優先と致します。

◆バス利用可 川10 池藤橋 徒歩2分!  
6時台：10本 7時台：15本 8時台：9本

名称	光コーポ		
所在地	神奈川県川崎市川崎区池上新町2-4-20		
構造・規模	重量鉄骨造3階建		
契約形態	普通賃貸借契約 2年		
礼金	1ヶ月	償却	無し
敷金	1ヶ月	保証金	無し
更新料	1ヶ月	築年月	昭和61年5月
設備	トイレ、お風呂別、エアコン1基		
	室内洗濯機置場		
	プロパンガス		
備考	保証会社加入：賃料等50%～		
	火災保険要加入：20,000円/2年		
	鍵交換費用：22,000円(税込)		
	二人入居可、日本語必須		

■保証会社加入必須 / 保証会社:安賃サポート

【初回保証料】

・連帯保証人 有 総賃料 × 50%

・連帯保証人 無 総賃料 × 70%

【月次手数料 総賃料 × 2.5%】

※ 24時間駆け付けサービスが含まれます

※ 保証会社の更新保証料は不要です

★内見可能♪★即日入居可

フロア	面積(坪)	面積(m <sup>2</sup> )	賃料	管理費	現況	入居日
202	8.08	26.73	58,000円	2,000円	空室	即可
301	8.08	26.73	63,000円	2,000円	空室	即可
303	8.08	26.73	54,000円	2,000円	空室	相談



東京都知事 (3) 第90392号

株式会社 オフィス R & M

OFFICE R&M Inc. <http://www.o-rm.co.jp>

お問合せは

〒104-0028 東京都中央区八重洲2-10-8

tel : 03-3516-0018

fax : 03-3516-0017

取引形態：専任媒介

担当：花房 (ハナフサ)

phone : 080-4120-0019

AD100

# 光コーポ 202号室

■交通ACCESS

京浜急行大師線『川崎大師』駅 徒歩18分

東海道本線『川崎』駅 バス16分

NEW INFORMATION



※図面と現況が相違する場合は、現況優先と致します。

◆バス利用可 川10 池藤橋 徒歩2分!  
6時台：10本 7時台：15本 8時台：9本

名称	光コーポ		
所在地	神奈川県川崎市川崎区池上新町2-4-20		
構造・規模	重量鉄骨造3階建		
契約形態	普通賃貸借契約 2年		
礼金	1ヶ月	償却	無し
敷金	1ヶ月	保証金	無し
更新料	1ヶ月	築年月	昭和61年5月
設備	トイレ、お風呂別、エアコン1基		
	室内洗濯機置場		
	プロパンガス		
備考	保証会社加入：賃料等50%～		
	火災保険要加入：20,000円/2年		
	鍵交換費用：22,000円(税込)		
	二人入居可、日本語必須		

★内見可能♪★即日入居可

■保証会社加入必須 / 保証会社: 安賃サポート  
【初回保証料】

・連帯保証人 有 総賃料 × 50%

・連帯保証人 無 総賃料 × 70%

【月次手数料 総賃料 × 2.5%】

※ 24時間駆け付けサービスが含まれます

※ 保証会社の更新保証料は不要です

フロア	面積(坪)	面積(m <sup>2</sup> )	賃料	管理費	現況	入居日
202	8.08	26.73	58,000円	2,000円	空室	即可
301	8.08	26.73	63,000円	2,000円	空室	即可
303	8.08	26.73	54,000円	2,000円	空室	相談



東京都知事 (3) 第90392号

株式会社 オフィスR & M

OFFICE R&M Inc. <http://www.o-rm.co.jp>

お問合せは

〒104-0028 東京都中央区八重洲2-10-8

tel: 03-3516-0018

fax: 03-3516-0017

取引形態：専任媒介

担当：花房 (ハナフサ)

phone: 080-4120-0019

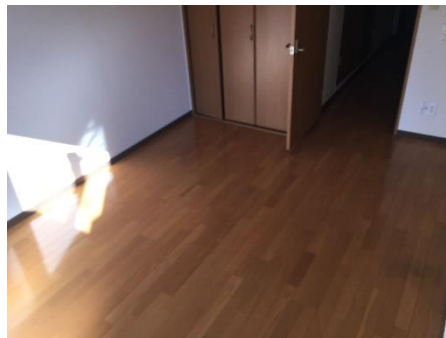
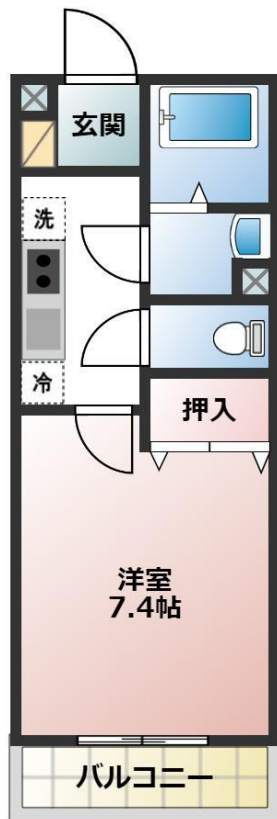
AD100

# Central Perk

★ 交通ACCESS

千代田線 「綾瀬」 駅 徒歩9分

スーパー、公園が近く、日当たり良好な物件です。



104・106即入居可

図面と現状が異なる場合、現状を優先いたします。

■保証会社加入必須 / 保証会社: 安賃サポート  
【初回保証料】

- ・連帯保証人 有 総賃料 × 50%
- ・連帯保証人 無 総賃料 × 70%

【月次手数料 総賃料 × 2.5%】

※ 24時間駆け付けサービスが含まれます

※ 保証会社の更新保証料は不要です

名称	Central Perk		
所在地	東京都足立区東綾瀬1-26-1		
構造	鉄筋コンクリート造 5階建て		
面積	24.75㎡ (7.4坪)		
賃料	104号室	71,000円	
	106号室	72,000円	
共益費	5,000円		
敷金	1ヶ月	償却	無
保証金	無	更新料	1ヶ月
礼金	無	築年月	2003年10月
設備	オートロック、EV一基		
	エアコン、バストイレ別		
備考	室内洗濯機置場、バルコニー		
	鍵交換代: 22,000円 (税込)		
	保証会社必須		
	火災保険: 20,000円		



現地案内図



# DWELL (ドゥエル)

★ 交通ACCESS

東武スカイツリーライン

「東向島」駅 徒歩 5分

京成押上線

「京成曳舟」駅 徒歩 9分

- ★ 東向島駅（東武スカイツリーライン）徒歩 5分！
- ★ 「1フロア1世帯」、嬉しい「角部屋」
- ★ オートロックのセキュリティーマンション
- ★ カウンター式 対面キッチン！



即入居可



図面と現状が異なる場合、現状を優先いたします。

名称	DWELL 601		
所在地	東京都墨田区東向島4-25-15		
構造	鉄骨造 6階建て		
面積	48.21㎡		
賃料	133,000円		
共益費	15,000円		
敷金	1ヶ月	償却	無
礼金	1ヶ月	更新料	1ヶ月
保証金	無し	築年月	2016年2月
設備	オートロック、EV一基、エアコン		
	バストイレ別、独立洗面台		
備考	室内洗濯機置場、バルコニー		
	鍵交換代：22,000円（税込）		
保証会社必須			
火災保険：20,000円			

■保証会社加入必須 / 保証会社：安賃サポート

【初回保証料】

- ・連帯保証人 有 総賃料 × 50%
- ・連帯保証人 無 総賃料 × 70%

【月次手数料 総賃料 × 2.5%】

※ 24時間駆け付けサービスが含まれます

※ 保証会社の更新保証料は不要です



東京都知事 (3) 第90392号

株式会社 オフィスR&M

〒104-0028 東京都中央区八重洲2-10-8 八重洲ビル4F

TEL 03-3516-0018 FAX 03-3516-0017

取引形態：専任媒介

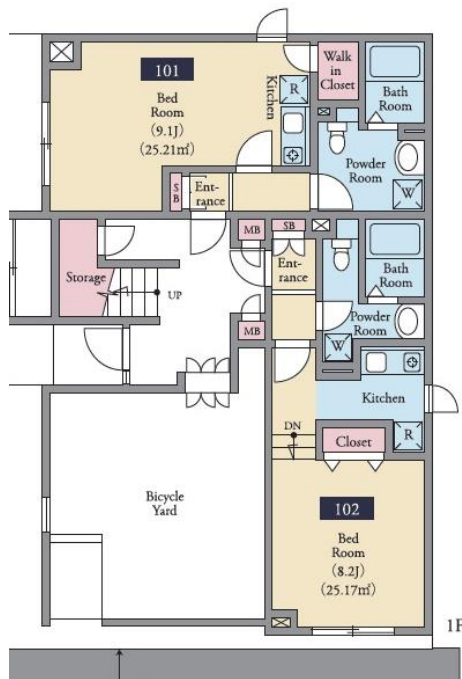
URL:<http://www.o-rm.co.jp> 担当：花房  
直通(080-4120-0019)

# FABRIC菊川

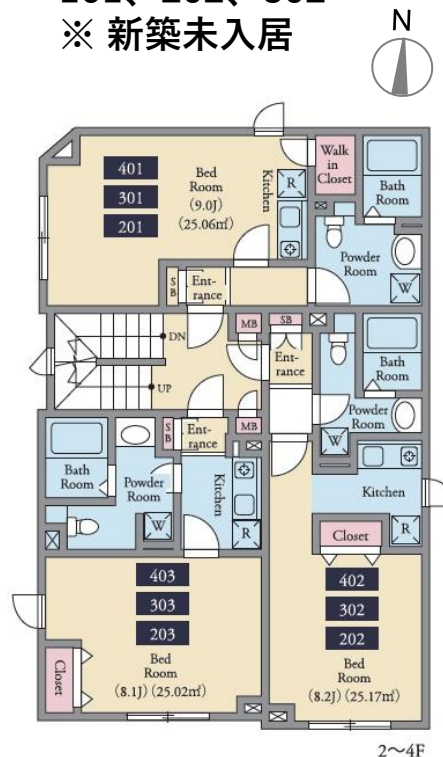
都営新宿線 「菊川」 駅 徒歩 **2** 分

都営大江戸線 「森下」 駅 徒歩 **7** 分

- ★ 「菊川駅」 (都営新宿線) 徒歩 2分!
- ★ スタイリッシュな建物外観・共有区画!
- ★ 洗練された洗面・キッチン設備



101、202、302  
※ 新築未入居



- ★ オートロックセキュリティ
- ★ モニタ付きインターホン
- ★ ステンレスキッチン
- ★ IHコンロ・洗面ボール

- ★ 宅配ロッカー
- ★ 敷地内駐輪スペース
- ★ 天井多灯スポットライト
- ★ ウォシュレットトイレ

名称	FABRIC菊川		
所在地	東京都墨田区菊川2丁目13-12		
構造	鉄筋コンクリート造 5階建て		
面積	25.25㎡~25.58㎡		
賃料	101号室	86,000円	
	202号室	90,000円	
	302号室	90,000円	
	403号室	90,000円	
共益費	8,000円		
敷金	1ヶ月	償却	無
保証金	無	更新料	1ヶ月
礼金	無	築年月	2020年3月
設備	室内駐輪場有、バストイレ別		
	システムキッチン、浴室乾燥機		
	室内洗濯機置場、宅配ロッカー		
備考	オートロック、モニター付きインターフォン		
	鍵交換代：22,000円 (税込)		
保証会社必須			
火災保険：20,000円			

※ 24時間駆け付けサービスが含まれます  
※ 保証会社の更新保証料は不要です

図面と現状が異なる場合、現状を優先いたします。



OFFICE R&M Inc.

東京都知事(3) 第90392号  
株式会社 オフィスR&M

URL:<http://www.o-rm.co.jp>

〒104-0028 東京都中央区八重洲2-10-8 八重洲ビル4F

TEL 03-3516-0018 FAX 03-3516-0017

取引形態: 専任媒介 担当: 花房(080-4120-0019)

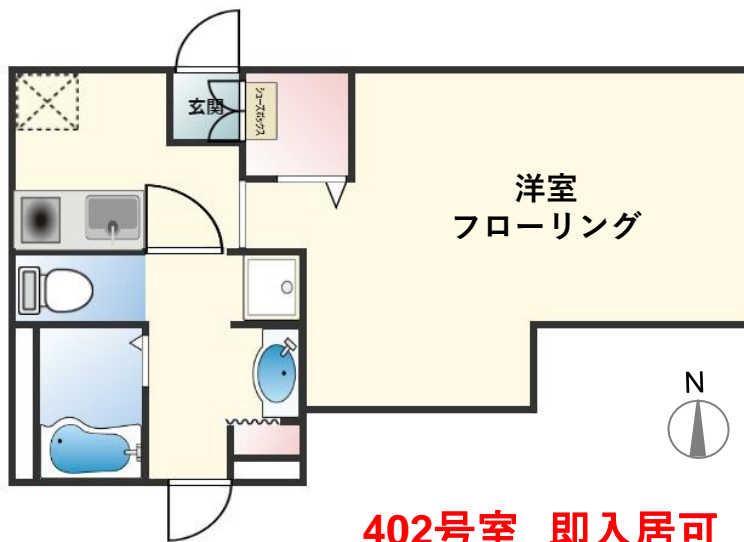
101号 / AD 300、202・302号 / AD 200

※ 成約ご担当者にて特典があり。(問合せ下さい)



## スタイリッシュな外観

- ★ オートロックセキュリティー
- ★ 宅配ロッカー
- ★ モニタ付きインターホン
- ★ ウォークインクローゼット
- ★ 洗練された洗面・キッチン設備



図面と現状が異なる場合、現状を優先いたします。

名称	FABRIC武蔵新田		
所在地	東京都大田区矢口2丁目5-17		
構造	鉄筋コンクリート造 4階建て		
面積	26.68㎡		
賃料	92,500円		
共益費	7,000円		
敷金	1ヶ月	償却	無
保証金	無	更新料	1ヶ月
礼金	無	築年月	2019年12月
設備	室内駐輪場有、バストイレ別		
	システムキッチン、浴室乾燥機		
	室内洗濯機置場、宅配ロッカー		
	オートロック、モニター付きインターフォン		
備考	ウォークインクローゼット		
	鍵交換代：22,000円（税込）		
	保証会社必須		
火災保険：20,000円			

■保証会社加入必須 / 保証会社: 安賃サポート  
【初回保証料】

- ・連帯保証人 有 総賃料 × 50%
- ・連帯保証人 無 総賃料 × 70%

【月次手数料 総賃料 × 2.5%】

- ※ 24時間駆け付けサービスが含まれます
- ※ 保証会社の更新保証料は不要です

現地案内図



# Fusion練馬桜台

西武池袋線/豊島線「桜台」駅 徒歩 8 分

★ コンクリート打ち放しのスタイリッシュな建物外観！



■ 301号  
22.22㎡  
**84,000円**  
即入居可



■ 502号  
20.74㎡  
**83,000円**  
入居相談

名称	Fusion練馬桜台		
所在地	東京都練馬区豊玉北3丁目2-3		
構造	RC造 地上5階建		
面積	図面記載		
賃料	図面記載	共益費	3,000円
敷金	1ヶ月	保証金	無し
礼金	無し	築年月	2017年9月
設備	B・T別、浴室乾燥機付、E V		
	温水洗浄便座、フローリング		
	室内洗濯機置場、エアコン		
備考	オートロック、洗面所独立		
	更新料：新賃料1カ月分		
	保証会社必須：賃料50%～		
	保険等：要2年 20,000円		

- ★ 室内コンクリート打ち放し
- ★ オートロック
- ★ エレベーター
- ★ フローリング
- ★ 敷地内駐輪場

- 保証会社加入必須 / 保証会社: 安賃サポート
- 【初回保証料】
- ・連帯保証人 有 総賃料 × 50%
- ・連帯保証人 無 総賃料 × 70%
- 【月次手数料 総賃料 × 2.5%】
- ※ 24時間駆け付けサービスが含まれます
- ※ 保証会社の更新保証料は不要です



東京都知事(3) 第90392号  
株式会社 オフィスR&M

TEL 03-3516-0018 FAX 03-3516-0017  
〒104-0028 東京都中央区八重洲2-10-8 八重洲ビル4F  
URL: <http://www.o-rm.co.jp>

取引形態: 専任媒介  
花房: 080-4120-0019

# ヴィラKITAGAWA 201号室

◇交通ACCESS◇

都営三田線 「白山」 駅 徒歩 7 分

都営三田線・大江戸線 「春日」 駅 徒歩 9 分

南北線 「東大前」 駅 徒歩 10 分

## オシャレなアクセントクロス採用

<外観>



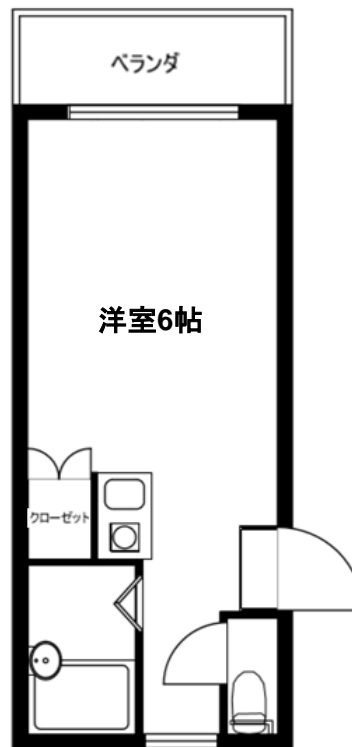
<室内例>



<室内例>



現  
地  
案  
内  
図



7月上旬から入居可

名称	ヴィラKITAGAWA		
所在地	東京都文京区白山1-14-15		
構造	鉄骨造地上4階建 2階部分		
面積	16.33㎡		
賃料	70,000 円		
共益費	2,000円		
契約期間	普通賃貸借契約 2年		
敷金	1ヶ月	礼金	1ヶ月
築年月	平成3年8月		
設備	バストイレ別、エアコン		
	IHコンロ、玄関ダブルロック		
	浴室乾燥機		
備考	更新料：新賃料1ヶ月		
	保証会社：保証人有50%/無70%		
	火災保険：20,000円 鍵交換：22,000円		

※図面と現況が異なる場合は原状優先と致します。



東京都知事(3) 第90392号  
株式会社 オフィスR&M

TEL 03-3516-0018 FAX 03-3516-0017

〒104-0028 東京都中央区八重洲2-10-8 八重洲ビル4F

URL:<http://www.o-rm.co.jp>

取引態様：専任媒介

担当：阿部

携帯：080-3150-9048

AD100%