

# 浦和湯浅ビル

## 店舗・事務所



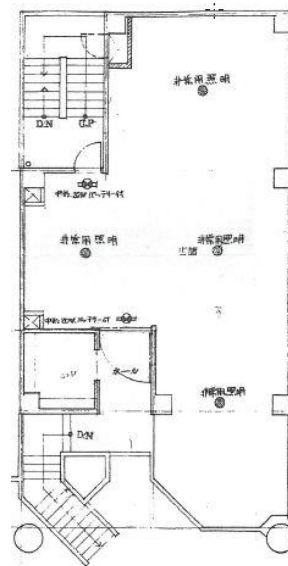
### 【オススメポイント】

- ・「浦和駅」から2分の好立地物件です。
- ・複数路線利用可能でアクセス良好です。
- ・商店街至近・飲食店多数です。

### 【物件概要】

物件住所	埼玉県さいたま市浦和区仲町1丁目2番2号		
交通	JR京浜東北線【浦和駅】徒歩2分 上野東京ライン【浦和駅】徒歩2分		
構造	RC造	規模	地上4階建
竣工	1988年		
設備	<ul style="list-style-type: none"> <li>■EV ■空調:各階個別空調</li> <li>■タイルカーペット仕上げ ■床配線方式</li> </ul>		

### ■ 現地案内図



※図面と現況が相違する場合は、現況優先と致します。