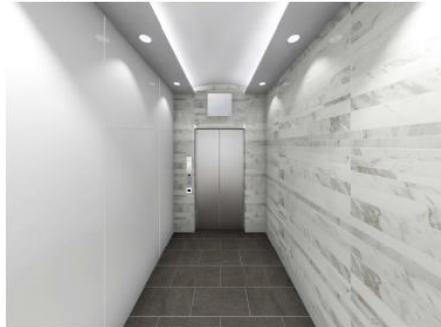


# 島倉田町ビル

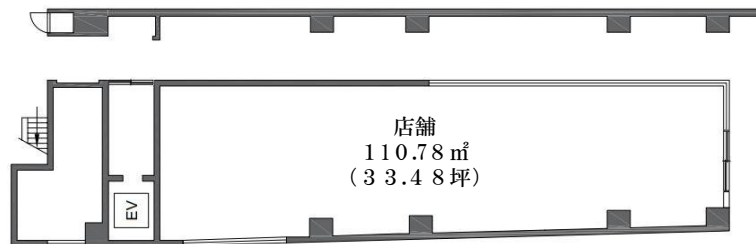
## 貸店舗・事務所



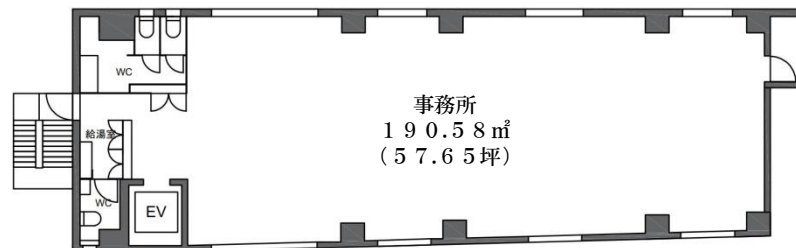
【エントランス】



【1階】



【2階～6階】



【オススメポイント】

- ・旧海岸通りに面しており、田町駅より徒歩6分の好立地物件です。
- ・複数路線利用可能で通勤アクセス良好です。
- ・外観はブラウンを基調とした、スタイリッシュな物件です。

【物件概要】

物件住所	東京都港区芝浦三丁目15番6号		
交通	JR山手線 【田町駅】 徒歩6分 JR京浜東北線 【田町駅】 徒歩6分 都営浅草線 【三田駅】 徒歩8分 都営三田線 【三田駅】 徒歩8分		
構造	RC造	規模	地上6階建
竣工	2022年9月末予定		
設備	<ul style="list-style-type: none"> <li>■EV:1基 ■床仕様:0Aフロア ■空調:個別空調</li> <li>■トイレ:専用男女別洋式 ■給湯:専用</li> <li>■機械警備:SECOM ■天井高:1F 3,300mm 2F~6F 2,800mm</li> </ul>		

■ 現地案内図

